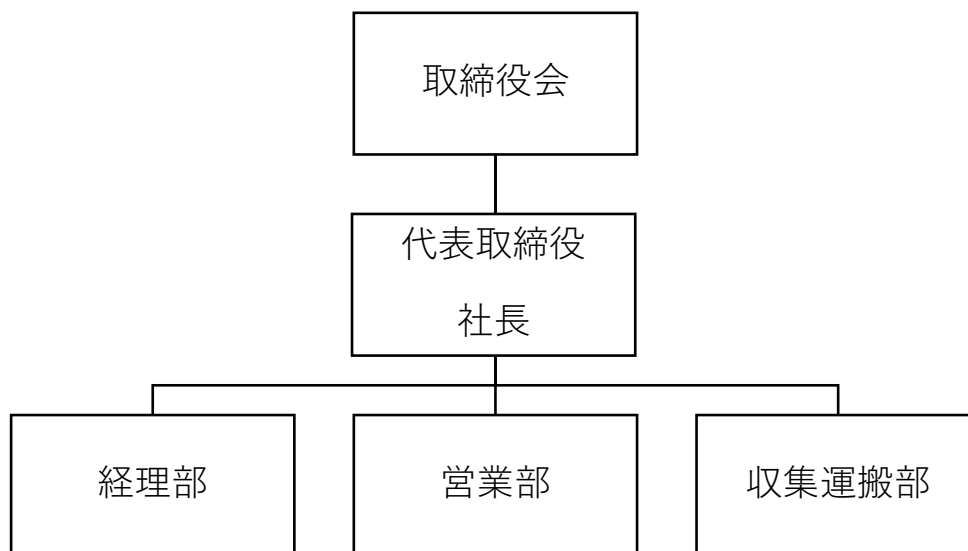


株式会社 静岡田園 体制図

●組織図



●人員配置

(平成31年4月1日現在)

経理部	営業部	収集運搬部	合計
2名	2名	4名	8名

●役員

代表取締役 渡邊 紀泰 (平成22年 8月 2日就任)

取締役 渡邊 臣美 (平成23年 9月 30日就任)